

PROPUESTA EXTRAESCOLAR CURSO 2025-2026

C. M^a Inmaculada - Claretianas - Zaragoza

LEYENDA DE COLORES:

-**VERDE**: comenzamos el 1 de octubre ¡tenemos grupos con inscritos suficientes!

-**AMARILLO**: ¡necesitamos que se animen 2 más!

-**NARANJA**: las tenemos ahí-ahí, dejamos inscripciones abiertas.

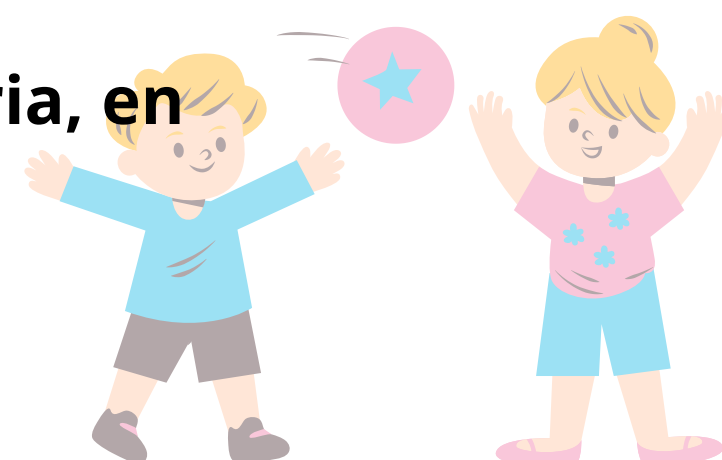
-**ROJO**: no hemos alcanzado un mínimo de inscritos para que pueda salir.

ACTIVIDADES HORARIO MEDIODÍA

	lunes	martes	miércoles	jueves	viernes
12:30-13:30					Arte y Creatividad (1º y 2º prim) *
12:30-13:30					Dibujo y Pintura Grupo Viernes (3º a 6º primaria)
12:30-13:30	Estudio Dirigido (3º a 6º prim)	Estudio Dirigido (3º a 6º prim)	Estudio Dirigido (3º a 6º prim)	Estudio Dirigido (3º a 6º prim)	Estudio Dirigido (3º a 6º prim)

	lunes	martes	miércoles	jueves	viernes
14:00 -15:00					
14:00 -15:00				BAILE MODERNO (4º-6 PRIM)	
14:00 -15:00		PEQUE-MÚSICOS (2ºY3º INF)	Escuela de Taekwondo (2º-3º Infantil)		

*arte y creatividad 1º-2 se unifica con el grupo de 3º-6º primaria, en horario de 12:30h a 13:30h



	lunes	martes	miércoles	jueves	viernes
16:30-17:30		Escuela de Baloncesto (1º-2º Prim) Baloncesto Benjamin (3º-4º Prim) Alevin (5º-6º Prim)		Escuela de Baloncesto (1º-2º Prim) Baloncesto Benjamin (3º-4º Prim) Alevin (5º-6º Prim)	
16:30-17:30		Datchball Primaria (3º-6º Prim) Datchball (1º- 2º Prim)			
16:30-17:30	Fútbol Sala (3º-4º-5º Prim)	Fútbol Sala (1º-2º Prim)	Fútbol Sala (3º-4º-5º Prim)		Fútbol Sala (1º-2ºPrim)
16:30-17:30	Taekwondo Primaria		Taekwondo Primaria		
16:30-17:30	Arte y creatividad (2º y 3º inf)	Baile * Moderno (2º-3º Inf) BAILE MODERNO (1º- 2ºPRIM)		Escuela de Fútbol (2º 3º Infantil)	Patinaje (Desde 2º Int hasta 6º Prim)
16:30-17:30					Polideporte (2º -3º Infanti)
16:30-17:30 <i>1º de infantil</i>	Predeporte (1º Inf)		Expresión corporal (1º Inf)		Peque artistas (1º Inf)

***Baile moderno 2º-3º infantil y 1º-2º primaria se unifica con el grupo, en horario de 16:30h a 17:30h**

